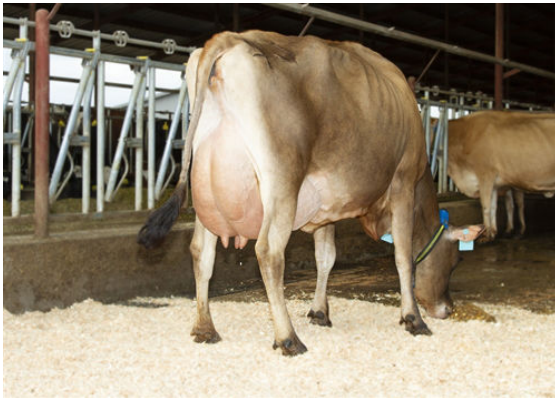




JX PROGENESIS MONARCH {5}
 JX PROGENESIS ROSIE {5} VG-84%-2YR-USA
 JX SEXING GALLANTRY {4}
 JX PROGENESIS MT ROSE {4} VG-80%-2YR-USA
 JX PROGENESIS CLEARCUT {3}
 RACHELLES VICEROY LOUISE VG-88%-6YR-USA



RACHELLES VICEROY LOUISE
 THIRD DAM



RACHELLES VICEROY LOUISE
 THIRD DAM

GJPI 130 BBR 100 JH1F JNSF

Reg. #: JE840M3254283370 aAa: 243165 AVM: 123,126
 Nasc: 12/08/2022 Kappa Caseína: AB Beta Caseína: A2A2

| PRODUÇÃO | | G Rebanhos | G Filhas | 74% Rep. | CDCB-G / 12-24 |
|--------------|----------|-------------|----------|-----------|----------------|
| Leite lbs | 1419 | Gordura lbs | 56 | Gordura % | -0.07 |
| Proteína lbs | 52 | Proteína % | 0.00 | | |
| NM\$ 660 | CM\$ 664 | FM\$ 617 | GM\$ 534 | DWP\$ 925 | |

SAÚDE e REPRODUÇÃO Immunity 96

| | | | |
|----------------------------|------|-------------------------|------|
| Vida Produtiva | 4.9 | Imunidade das Vitelas | 99 |
| C.S. | 3.03 | Taxa Concepção Vacas | -1.8 |
| Taxa de Prenhez das Filhas | -2.6 | Taxa Concepção Novilhas | 1.9 |
| Sobrevivência | 0.9 | | |
| Sobrevivência Novilhas | -0.3 | | |

CONFORMAÇÃO G Rebanhos G Filhas 78% Rep. AJCA-G / 12-24

| | |
|--------------------|------|
| PTAT | 2.0 |
| Index Úbere Jersey | 17.2 |

| | | |
|----------------------------------|------|------------------|
| Estatura | +0.9 | Alta |
| Força | +0.1 | Forte |
| Angulosidade | +2.2 | Costelas Abertas |
| Ângulo de Garupa | -0.7 | Ísquios Altos |
| Largura Garupa | +0.1 | Larga |
| Pernas Vistas de Lado | +0.3 | Curvas |
| Ângulo Casco | +0.4 | Forte |
| Inserção Úbere Anterior | +1.3 | Forte |
| Altura Úbere Posterior | +2.6 | Alta |
| Largura Úbere Posterior | +1.6 | Larga |
| Lig. Médio | +1.1 | Forte |
| Profundidade Úbere | +0.1 | Raso |
| Coloc. Tetos Anteriores | +0.8 | Fechados |
| Comprimento Tetos Anteriores | +0.2 | Longos |
| Coloc. Tetos Posteriores | +1.2 | Centralizados |
| Tetos Posteriores Vistos de Lado | +1.0 | Afastados |